

Σειρά imageRUNNER ADVANCE DX 6700

ΒΕΛΤΙΩΣΤΕ ΤΗΝ ΑΠΟΔΟΤΙΚΟΤΗΤΑ ΤΗΣ ΕΠΙΧΕΙΡΗΣΗΣ ΣΑΣ ΜΕ ΜΟΝΟΧΡΩΜΑ ΣΥΣΤΗΜΑΤΑ ΠΟΛΛΑΠΛΩΝ ΛΕΙΤΟΥΡΓΙΩΝ, Α3, ΠΟΥ ΒΕΛΤΙΣΤΟΠΟΙΟΥΝ ΤΙΣ ΡΟΕΣ ΕΡΓΑΣΙΑΣ ΜΕΣΩ ΤΗΣ ΑΥΤΟΜΑΤΟΠΟΙΗΣΗΣ ΚΑΙ ΤΗΣ ΣΥΝΔΕΣΙΜΟΤΗΤΑΣ ΣΤΟ CLOUD

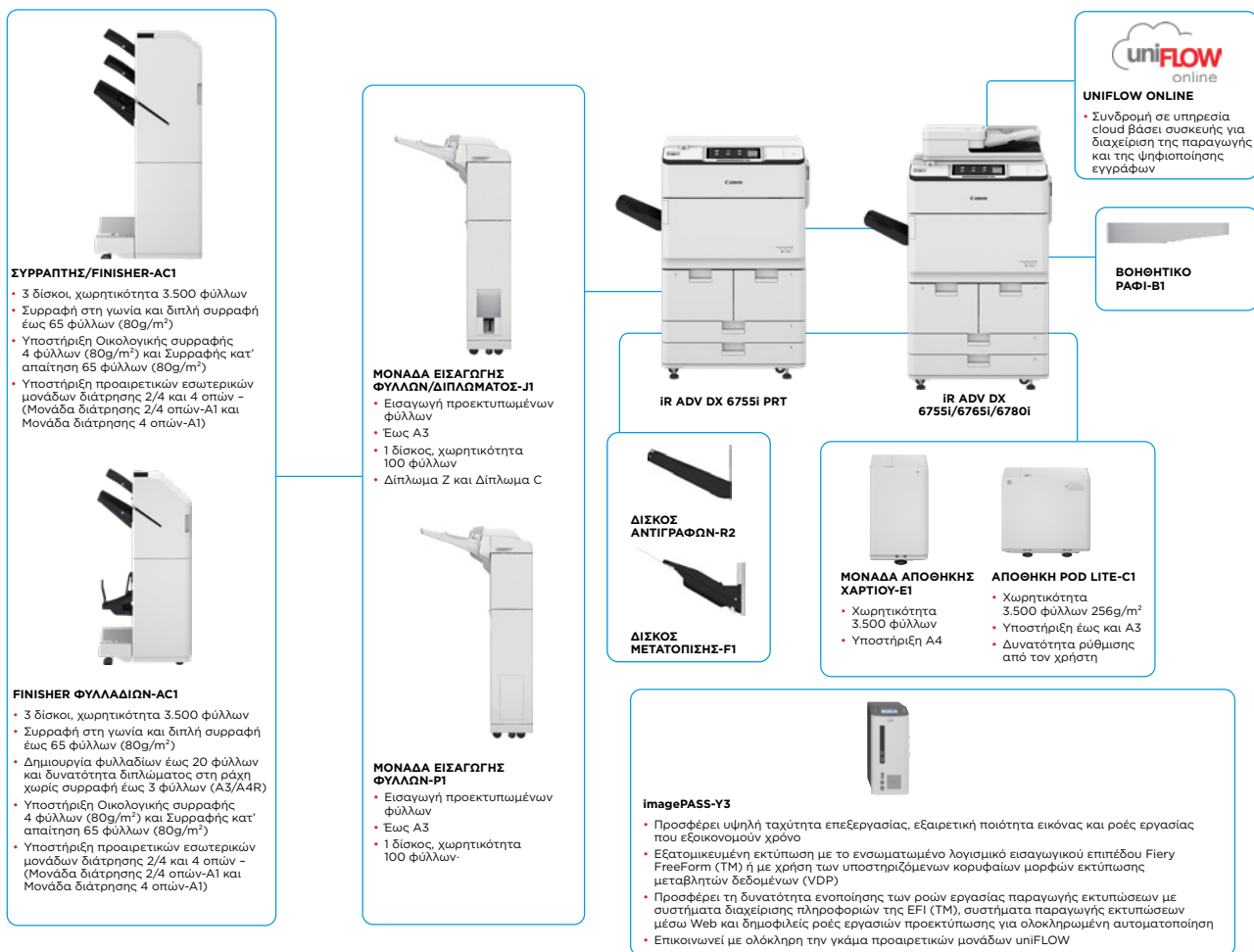


Canon uniFLOW Online
Outstanding Cloud Output-Management Solution



New to the Line

ΚΥΡΙΕΣ ΕΠΙΛΟΓΕΣ ΔΙΑΜΟΡΦΩΣΗΣ



Αυτή η ανάλυση της διαμόρφωσης προορίζεται αποκλειστικά για σκοπούς απεικόνισης. Για τον πλήρη κατάλογο επιλογών και την ακριβή συμβατότητα των συνδυασμών, ανατρέξτε στο online [εργαλείο διαμόρφωσης προϊόντων](#).

Η Ενοποιημένη πλατφόρμα firmware (UFP, Unified Firmware Platform) διασφαλίζει τη διαθεσιμότητα των πιο πρόσφατων αναβαθμίσεων ασφαλείας και χαρακτηριστικών, επιτυγχάνοντας βελτιωμένη εμπειρία των χρηστών σε ολόκληρη την οικογένεια των προϊόντων iR ADVANCE DX.

Canon

ΤΕΧΝΙΚΕΣ ΠΡΟΔΙΑΓΡΑΦΕΣ

Σειρά imageRUNNER ADVANCE DX 6700

ΚΥΡΙΑ ΜΟΝΑΔΑ	Μονοχρόμιο σύστημα λέιζερ πολλαπλών λειτουργιών A3	Εκτύπωση από φορητές συσκευές και cloud	AirPrint, Mopria και Google Cloud Print, Canon PRINT Business, uniFLOW Online
Τύπος συστήματος	Εκτύπωση, Αντιγραφή*, Σάρωση*, Αποστολή*, Αποθήκευση και, προαιρετικά, Φαξ*		Διατίθεται μια σειρά λύσεων που βασίζονται σε εφαρμογές λογισμικού και στην πλατφόρμα MEEP, για την παραγωγή εκτυπώσεων από φορητές συσκευές ή συσκευές συνδεδεμένες στο Internet και υπηρεσίες cloud, ανάλογα με τις απαιτήσεις σας. Για περισσότερες πληροφορίες, επικοινωνήστε με έναν σύμβουλο πωλήσεων
Βασικές λειτουργίες	Επεξεργαστής 1,75GHz Dual Core	Γραμματοσειρές	Γραμματοσειρές PS: 136 Roman Γραμματοσειρές PCL: 93 Roman, 10 Bitmap, 2 OCR, Andalé Mono WT J/K/S/T ¹ (απαιτώνται), Κορεατικά, Αποδομημένα και Παραδοσιακά Κινεζικά, Barcode ²
Επεξεργαστής	Στάνταρ: Έγχρωμο πάνελ αφής LCD 10,1", TFT, WSVGA Προαιρετικά: Έγχρωμο κατακόρυφο πάνελ αφής LCD, 10,4", TFT, SVGA για το μοντέλο MFP	Χαρακτηριστικά εκτύπωσης	¹ Απαιτείται το προαιρετικό Σετ διεθνών γραμματοσειρών PCL-A1. ² Απαιτείται το προαιρετικό Kit εκτύπωσης barcode-D1.
Πίνακας ελέγχου	Στάνταρ: 3,0GB RAM	Λειτουργικό σύστημα	UFRII: Windows* 7/8.1/10/Server 2008/Server 2008 R2/Server 2012/Server 2012 R2/Server 2016/Server 2019, MAC OS X (10.10 ή νεότερη έκδοση) PCL: Windows* 7/8.1/10/Server 2008/Server 2008 R2/Server 2012/Server 2012 R2/Server 2016/Server 2019 PS: Windows* 7/ 8.1/10/Server 2008/Server 2008 R2/Server 2012/Server 2012 R2/Server 2016/Server 2019, MAC OS X (10.10 ή νεότερη έκδοση) PPD: Windows 7/8.1/10, MAC OS X (10.9 ή νεότερη έκδοση) Ενοποιημένο λογισμικό ελέγχου McAfee Τον Ιούλιο του 2019.
Μνήμη	Στάνταρ*: 320GB (διαθέσιμος χώρος δίσκου: 250GB), Προαιρετικά: 250GB, 1TB	ΠΡΟΔΙΑΓΡΑΦΕΣ ΑΝΤΙΓΡΑΦΗΣ	iR-ADV DX 6780i: Έως 80 σελ./λεπτό (A4), έως 40 σελ./λεπτό (A3), έως 58 σελ./λεπτό (A4R), έως 35 σελ./λεπτό (A5R) iR-ADV DX 6765i: Έως 65 σελ./λεπτό (A4), έως 32 σελ./λεπτό (A3), έως 47 σελ./λεπτό (A4R), έως 35 σελ./λεπτό (A5R) iR-ADV DX 6755i/6755i PRT: Έως 55 σελ./λεπτό (A4), έως 32 σελ./λεπτό (A3), έως 40 σελ./λεπτό (A4R), έως 35 σελ./λεπτό (A5R)
Μονάδα σκληρού δίσκου	*Δυνατότητα χρήσης διαφορετικής αρχικής μονάδας σκληρού δίσκου.	Ταχύτητα αντιγραφής	iR-ADV DX 6780i: Περ. 31 δευτερόλεπτα ή λιγότερο iR-ADV DX 6765i: Περ. 3,3 δευτερόλεπτα ή λιγότερο iR-ADV DX 6755i/6755i PRT: Περ. 3,3 δευτερόλεπτα ή λιγότερο
Μονάδα σκληρού δίσκου κατοπτρισμού	Προαιρετικά	Ανάλυση αντιγραφής (dpi)	600 x 600
Διασύνδεση	Δίκτυο Στάνταρ: 1000Base-T/100Base-TX/10Base-T, Ασύρματο LAN (IEEE 802.11 b/g/n) Προαιρετικά: NFC, Bluetooth χαμηλής ενέργειας Άλλα Στάνταρ: USB 2.0 (κεντρικός υπολογιστής) x1, USB 3.0 (κεντρικός υπολογιστής) x1, USB 2.0 (συσκευή) x1 Προαιρετικά: Σειριακή διασύνδεση, Διασύνδεση μονάδας ελέγχου αντιγραφής	Χρόνος πρώτου αντιγράφου (A4)	Έως 9.999 αντίγραφα
Χωρητικότητα τροφοδοσίας χαρτί (A4, 80g/m²)	Στάνταρ: 4.200 φύλλα Δίσκος πολλαπλών χρήσεων 100 φύλλων x1 Συρτάρι 550 φύλλων x2 Αποθήκη χαρτί 1.500 φύλλων x 2 Μέγιστη: 7.700 φύλλα (με τη Μονάδα αποθήκης χαρτιού-EI ή την Αποθήκη POD Lite-C1)	Ανάλυση αντιγραφής (dpi)	Αυτόματη ή Χειροκίνητη (9 επίπεδα)
Χωρητικότητα εξόδου χαρτιού (A4, 80g/m²)	250 φύλλα (με Δίσκο αντιγράφω-R2) Μέγιστη: 3.500 φύλλα (με Συρτάρι/Finisher-AC1 ή Finisher φυλλαδίων-AC1)	Πυκνότητα αντιγραφής	Μεταβλητό Ζομ: 25% έως 400% (σε βήματα 1%) Προκαθορισμένες κλιμακωτές σμίκρυνσης/μεγέθυνσης: 25%, 50%, 70%, 100% (1:1), 141%, 200%, 400%
Δυνατότητες τελικής επεξεργασίας	Με προαιρετικό εξοπλισμό: Σελιδοποίηση, Ομαδοποίηση, Μετάθεση, Συρραφή, Συρραφή στη ράχη, Διάτρηση, Οικολογική συρραφή, Συρραφή κατ' απαίτηση, Εισαγωγή εγγράφου, Δίπλωμα Z, Δίπλωμα C	Μεγέθυνση	Προκαθορισμένοι λόγοι σμίκρυνσης/μεγέθυνσης ανά περιοχή, Διπλή όψη, Προσαρμογή πυκνότητας, Επιλογή τύπου πρωτότυπου, Κατάσταση διακοπής, Βιβλίο σε δύο σελίδες, Πρωτότυπο διπλής όψης, Δημιουργία εργασίας, N σε 1, Προσθήκη εξώφυλλου, Εισαγωγή φύλλων, Πρωτότυπα διαφορετικών μεγεθών, Αριθμηση σελίδων, Αριθμηση σετ αντιγράφων, Οξύνση, Διαγραφή πλαισίου, Υδατογράφημα ασφαλείας, Ημερομηνία εκτύπωσης, Περιθώριο βιβλιοδεσίας, Εκτύπωση & Έλεγχος, Αρνητικό/Θετικό, Επανάληψη εικόνων, Συγκριτική επιμέτρηση εργασίας, Κατοπτρική εικόνα, Αποθήκευση σε θυρίδα, Υπερθεση εικόνας, Αντιγραφή δεξιού ταυτότητας, Παράλειψη κενών σελίδων, Πρωτότυπο ελεύθερου μεγέθους, Δομημένο αντίγραφο, Δείγμα αντιγραφής
Υποστηριζόμενοι τύποι υλικών	Δίσκος πολλαπλών χρήσεων: Λεπτό, Απλό, Ανακυκλωμένο, Χρωματιστό, Βαρύ, Γραφής, Διαφάνεια, Ετικέτα, Με διάτρηση, Επιστολόχαρτο, Καρτέλα, Σχεδίαση Αποθήκες χαρτιού (Δεξιά/Αριστερά): Λεπτό, Απλό, Ανακυκλωμένο, Χρωματιστό, Βαρύ, Γραφής, Με διάτρηση, Επιστολόχαρτο Συρτάρι χαρτιού (Επάνω/Κάτω): Λεπτό, Απλό, Ανακυκλωμένο, Χρωματιστό, Βαρύ, Γραφής, Με διάτρηση, Επιστολόχαρτο, Καρτέλα* *Απαιτείται το Εξάρτημα τροφοδοσίας διαχωριστικών με καρτέλες-B1.	Χαρακτηριστικά αντιγραφής	Επιφάνεια σάρωσης: Φύλλα, Βιβλία και τρισδιάστατα αντικείμενα Τροφοδοτές εγγράφων-Βάρος υλικών: Σάρωση 1 όψεως: 38 έως 220g/m ² Σάρωση 2 όψεως: 38 έως 220g/m ² *Το αποδεκτό βάρος για μεγέθος A6R ή μικρότερο είναι 50 έως 220g/m ² .
Υποστηριζόμενα μεγέθη υλικών	Δίσκος πολλαπλών χρήσεων: Στάνταρ μεγέθος: A3, A4, A4R, A5*, A5R, A6R*, B4, B5, B5R Ειδικό μέγεθος: 100,0 x 148,0 mm έως 297,0 x 487,7 mm Ελεύθερο μέγεθος: 100,0 x 148,0 mm έως 297,0 x 487,7 mm *1 Υποστηριζόμενα βάρος υλικών: άνω του 64g/m ² *2 Υποστηριζόμενα βάρος υλικών: άνω του 91g/m ² Αποθήκες χαρτιού (Δεξιά/Αριστερά): Στάνταρ μεγέθος: A4, B5 Συρτάρι χαρτιού (Επάνω/Κάτω): Στάνταρ μεγέθος: A3, A4, A4R, A5R, B4, B5, B5R Ειδικό μέγεθος: 139,7 x 182,0mm έως 297 x 487,7 mm	Χωρητικότητα χαρτιού τροφοδότης εγγράφων (80g/m²)	Επιφάνεια σάρωσης: μέγ. μέγεθος σάρωσης: έως 297,0 x 431,8mm Τροφοδοτές εγγράφων-μέγεθος υλικών: A3, A4, A4R, A5, A5R, A6R, B4, B5, B5R, B6R, Ειδικό μέγεθος: 70,0 x 139,7 mm έως 304,8 x 431,8 mm
Χρόνος προθέρμανσης	Κατάσταση γρήγορης εκκίνησης: 4 δευτερόλεπτα ή λιγότερο* *Χρόνος από την ενεργοποίηση της συσκευής έως την εμφάνιση του εικονιδίου αντιγραφής στο πάνελ της οθόνης αφής με δυνατότητα χειρισμού του Από την κατάσταση Αναστολής λειτουργίας: 30 δευτερόλεπτα ή λιγότερο Από το άνοιγμα του διακόπτη λειτουργίας: 30 δευτερόλεπτα ή λιγότερο* *Χρόνος από την ενεργοποίηση της συσκευής μέχρι την ετοιμότητα για αντιγραφή (χωρίς προγραμματισμό εκτύπωσης)	Αποδεκτά πρωτότυπα και βάρη	Σάρωση 1 όψεως: 135/135 (300 x 300dpi, αποστολή), 80/80 (600 x 600dpi, αντιγραφή) Σάρωση 2 όψεως: 270/270 (300 x 300dpi, αποστολή), 160/90 (600 x 600dpi, αντιγραφή)
Διαστάσεις (Π x Β x Υ)	iR-ADV DX 6780i/6765i/6755i (μοντέλο MFP): 670 x 770 x 1185mm *Με προαιρετικό Κατακόρυφο πίνακα ελέγχου: 1170 x 770 x 1.252mm Μοντέλο εκτυπωτή iR-ADV DX 6755i: 670 x 770 x 1.075mm	Υποστηριζόμενα μεγέθη υλικών	Σάρωση για Αντιγραφή: 600 x 600 Σάρωση για Αποστολή (Πρωίδηση) 600 x 600 (SMB/FTP/ WebDAV/IFAX), (Πρόσκτηση) 600 x 600 Σάρωση για Φαξ: 600 x 600
Χώρος εγκατάστασης (Π x Β)	Βασική διαμόρφωση: 1.533 x 1.353mm (με ανοικτό Δίσκο πολλαπλών χρήσεων/επάνω δεξιά κάλυμμα + ανοικτό εμπρός κάλυμμα + Δίσκο αντιγράφων) Πλήρης διαμόρφωση: 2.436 x 1.353mm (με Αποθήκη POD Lite-C1 + Μονάδα εισαγωγής φύλλων/δίπλωματος-J1 + Finisher φυλλαδίων-AC1 / Συρτάρι/Finisher-AC1 + ανοικτό εμπρός κάλυμμα κύριας μονάδας)	Ταχύτητα σάρωσης (εικ./λεπτό, A&M/Χρώμα, A4)	Colour Network ScanGear2. Για TWAIN και WIA Υποστηριζόμενο λειτουργικό σύστημα: Windows 7/8.1/10/ Server2008/Server2008 R2/Server2012/Server2012 R2/Server 2016
Βάρος	iR-ADV DX 6780i/6765i/6755i: Περ. 219kg ¹ , Περ. 223kg ² iR-ADV DX 6755i PRT: Περ. 199kg ³	Ανάλυση σάρωσης (dpi)	Πρωίδηση σάρωσης, Πρόσκτηση σάρωσης, Σάρωση σε θυρίδα, Σάρωση σε οπτική μνήμη USB, Σάρωση σε φορητή συσκευή, Σάρωση στο cloud (uniFLOW Online)
ΠΡΟΔΙΑΓΡΑΦΕΣ ΕΚΤΥΠΩΣΗΣ	Περιλαμβάνεται η φιάλη γραφίτη.	Προδιαγραφές πρόσκτησης σάρωσης	Στάνταρ: E-mail/Internet Φαξ (SMTP), SMB3.0, FTP, WebDAV, Θυρίδα εγγράφων Προαιρετικά: Φαξ Super G3, IP Φαξ LDAP (2000)/Τοπικό (1600)/Αριθμίο γρήγορης κλήσης (200) Πρωίδηση: έως 600 x 600 Πρόσκτηση: έως 600 x 600
Ταχύτητα εκτύπωσης	iR-ADV DX 6780i: Έως 80 σελ./λεπτό (A4), έως 40 σελ./λεπτό (A3), έως 58 σελ./λεπτό (A4R), έως 35 σελ./λεπτό (A5R) iR-ADV DX 6765i: Έως 65 σελ./λεπτό (A4), έως 32 σελ./λεπτό (A3), έως 47 σελ./λεπτό (A4R), έως 35 σελ./λεπτό (A5R) iR-ADV DX 6755i/6755i PRT: Έως 55 σελ./λεπτό (A4), έως 32 σελ./λεπτό (A3), έως 40 σελ./λεπτό (A4R), έως 35 σελ./λεπτό (A5R)	Μέθοδος σάρωσης	
Ανάλυση εκτύπωσης (dpi)	1.200 x 1.200	ΠΡΟΔΙΑΓΡΑΦΕΣ ΑΠΟΣΤΟΛΗΣ	
Γλώσσες περιγραφής σελίδας	Στάνταρ: UFRII, PCL6, Προαιρετικά: Adobe® PostScript®3™	Προορισμός	
Απευθείας εκτύπωση	Υποστηριζόμενοι τύποι αρχείων: PDF, EPS, TIFF/JPEG και XPS	Βιβλίο διευθύνσεων	
		Ανάλυση αποστολής (dpi)	



ΤΕΧΝΙΚΕΣ ΠΡΟΔΙΑΓΡΑΦΕΣ

Σειρά imageRUNNER ADVANCE DX 6700

Πρωτόκολλο επικοινωνίας	Αρχείο: FTP (TCP/IP), SMB3.0 (TCP/IP), WebDAV E-mail/I-Φαξ: SMTP, POP3	ΠΕΡΙΒΑΛΛΟΝΤΙΚΕΣ ΠΡΟΔΙΑΓΡΑΦΕΣ	
Μορφή αρχείου	Στάνταρ: TIFF, JPEG, PDF (Συμπίεση, Με δυνατότητα αναζήτησης, Εφαρμογή πολιτικής, Βελτιστοποίηση για το Web, PDF/A-1b, Ιχνηλάτηση και εξομάλυνση, Κρυπτογράφηση, Υπογραφή συσκευής, Υπογραφή χρήστη), XPS (Συμπίεση, Με δυνατότητα αναζήτησης, Υπογραφή συσκευής, Υπογραφή χρήστη), Office Open XML (PowerPoint, Word)	Περιβάλλον λειτουργίας	Θερμοκρασία: 10 έως 30°C Υγρασία: 20% έως 80% RH (σχετική υγρασία)
Λειτουργίες αποστολής γενικής χρήσης	Επιλογή τύπου πρωτοτύπου, Πρωτότυπο διπλής όψης, Βιβλίο σε δύο σελίδες, Πρωτότυπα διαφορετικών μεγεθών, Προσαρμογή πυκνότητας, Όξυνση, Κλιμακωτή αντιγραφή, Διαγραφή πλαισίου, Δημιουργία εργασίας, Μεταχρονολογημένη αποστολή, Προεπισκόπηση, Ειδοποίηση ολοκλήρωσης εργασίας, Όνομα αρχείου, Θέμα/Μήνυμα, Απάντηση σε, Προτεραιότητα e-mail, Αναφορά ΑΠ, Προσανατολισμός περιεχομένου πρωτοτύπου, Παράλειψη κενών σελίδων	Τροφοδοσία ρεύματος	220-240V, 50/60Hz, 10A
ΠΡΟΔΙΑΓΡΑΦΕΣ ΦΑΞ		Κατανάλωση ρεύματος	Μέγιστη: Περ. 2.400W Αντιγραφή (με συνεχή σάρωση μέσω DADF): Περ. 1.290W ¹ Αναμονή: Περ. 256 W ¹ Κατάσταση αναστολής λειτουργίας: Περ. 0,9 W ²
Μέγιστος αριθμός γραμμών σύνδεσης	2	Τυπική κατανάλωση ηλεκτρικής ενέργειας (TEC)*	¹ Τιμή αναφοράς: μέτρηση μίας μονάδας ² Η κατάσταση αναστολής λειτουργίας με κατανάλωση 0,9W δεν είναι διαθέσιμη σε όλες τις περιστάσεις λόγω συγκεκριμένων ρυθμίσεων.
Ταχύτητα μόντεμ	Super G3: 33,6kbps G3: 14,4kbps	Επίπεδα θορύβου	iR-ADV DX 6780i: 1,61kWh *Σύμφωνα με το πρότυπο USA Energy Star 3.0
Μέθοδος συμπίεσης	MH, MR, MMR, JBIG		Στάθμη ισχύος ήχου (LWA m) Everγ0 (1 όψη) iR-ADV DX 6780i: 7,3 B, Kv 0,3B iR-ADV DX 6755i: 7,2 B, Kv 0,3B iR-ADV DX 6755i/6755i PRT: 7,2B, Kv 0,3B *Τιμή αναφοράς: μέτρηση μόνο μίας μονάδας με το πρότυπο ISO7779, περιγραφή με το πρότυπο ISO9296 (2017)
Ανάλυση (dpi)	400x400 (Εξαμετρικά υψηλή), 200x400 (Πολύ υψηλή), 200x200 (Υψηλή), 200x100 (Κανονική)		Ηχητική πίεση (LpA m) Θέση δίπλα στη συσκευή: Everγ0 (1 όψη): iR-ADV DX 6780i: 59dB* iR-ADV DX 6755i: 58dB* iR-ADV DX 6755i: 57dB* iR-ADV DX 6755i PRT: 58dB* Αναμονή: 37dB* *Τιμή αναφοράς: μέτρηση μόνο μίας μονάδας με το πρότυπο ISO7779, περιγραφή με το πρότυπο ISO9296 (2017)
Μέγεθος αποστολής/λήψης	Αποστολή: A3, A4, A4R, A5 ¹ , A5R ¹ , B4, B5 ² , B5R ¹ Λήψη: A3, A4, A4R, A5R, B4, B5, B5R ¹ Αποστολή ως A4 ² Αποστολή ως B4 μικρό		
Μνήμη φαξ	Εως 30.000 σελίδες (2.000 εργασίες)		
Αριθμοί γρήγορης κλήσης	Μέγ. 200		
Ομάδες/προορισμοί κλήσης	Μέγ. 199 αριθμοί		
Διαδοχική αποστολή σε πολλούς προορισμούς	Μέγ. 256 διευθύνσεις	ΑΝΑΛΩΣΙΜΑ	
Διατήρηση περιεχομένου μνήμης	Ναι	Κασέτα γραφίτη	Μαύρος γραφίτης C-EXV 36
Χαρακτηριστικά φαξ	Όνομα αποστολέα (ΤΤΙ), Επιλογή τηλεφωνικής γραμμής (κατά την αποστολή φαξ), Απευθείας αποστολή, Μεταχρονολογημένη αποστολή, Προεπισκόπηση, Ειδοποίηση ολοκλήρωσης εργασίας, Αναφορά ΑΠ, Διακοπή μετάδοσης, Διαδοχική αποστολή σε πολλούς προορισμούς, Αποστολή με κωδικό πρόσβασης/αποιδεύθυνση, Θυρίδα εμπιστευτικών εγγράφων, Αποτύπωση 2 σε 1	Γραφίτης (εκτιμώμενη απόδοση με κάλυψη 6%)	56.000 σελίδες
ΠΡΟΔΙΑΓΡΑΦΕΣ ΑΠΟΘΗΚΕΥΣΗΣ		ΛΟΓΙΣΜΙΚΟ ΚΑΙ ΔΙΑΧΕΙΡΙΞΗ ΕΚΤΥΠΩΤΗ	
Θυρίδα (υποστηριζόμενος αριθμός)	100 θυρίδες εισερχομένων για χρήστες, 1 θυρίδα ΛΨ στη μνήμη, 50 Θυρίδες εμπιστευτικών φαξ Μέγιστη αποθήκευση 30.000 σελίδων (2.000 εργασίες)	Παρακολούθηση και κατάρτιση αναφορών	
Προηγμένη θυρίδα	Πρωτόκολλο επικοινωνίας: SMB ή WebDAV ΥΠΟΣΤΗΡΙΖΟΜΕΝΟ ΣΥΣΤΗΜΑ-ΠΕΛΑΤΗΣ: WINDOWS ¹ 8.1/10 ΤΑΥΤΟΧΡΟΝΕΣ ΣΥΝΔΕΣΕΙΣ (ΜΕΓ.): SMB: 64, WEBDAV: 3	Εργαλεία διαχείρισης από απόσταση	
Διαθέσιμος για Προηγμένες θυρίδες χώρος στον δίσκο	Στάνταρ: 16GB (Με προαιρετικό εξοπλισμό: μέγ. 480GB.)	Λογισμικό σάρωσης	
Χαρακτηριστικά προηγμένων θυριδών	Έλεγχος ταυτότητας κατά τη σύνδεση σε προηγμένες θυρίδες, Λειτουργία ταξινόμησης, Εκτύπωση αρχείου PDF με κωδικό πρόσβασης, Υποστήριξη του imageWARE Secure Audit Manager, Αναζήτηση, Προεπισκόπηση αρχείων, Διαχείριση ελέγχου ταυτότητας, Άνοιξη για δημόσια χρήση, Διεύθυνση URI ΑΠ, Δημιουργία/επίαναφορά αντιγράφων ασφαλείας	Εργαλεία βελτιστοποίησης	
ΠΡΟΔΙΑΓΡΑΦΕΣ ΑΣΦΑΛΕΙΑΣ		Πλατφόρμα	
Έλεγχος ταυτότητας και έλεγχος πρόσβασης	Έλεγχος ταυτότητας χρηστών (Σύνδεση με εικόνα, Σύνδεση με εικόνα και PIN, Σύνδεση με κάρτα, Σύνδεση με όνομα χρήστη και κωδικό πρόσβασης, Σύνδεση σε επίπεδο λειτουργίας), Συστήμα διαχείρισης πρόσβασης (Έλεγχος πρόσβασης)	Διαχείριση εγγράφων	
Ασφάλεια εγγράφων	Ασφάλεια εκτύπωσης (Ασφαλής εκτύπωση, Κρυπτογραφημένη ασφαλής εκτύπωση, Ανασφατική διακρίση εκτύπωσης, Ασφαλής εκτύπωση uniFLOW ¹), Ασφάλεια λήψης δεδομένων (Θυρίδα εμπιστευτικών εισερχόμενων φαξ, Αυτόματη πρόωση ληφθέντων εγγράφων), Ασφάλεια σάρωσης (Κρυπτογραφημένα PDF, PDF/XPS με ψηφιακή υπογραφή συσκευής, PDF/XPS με ψηφιακή υπογραφή χρήστη, Εντοπισμός με Adobe LiveCycle® Rights Management ES2.5), Ασφάλεια τύπου BOX (Θυρίδα εγγράφων προστατευμένη με κωδικό πρόσβασης, Έλεγχος πρόσβασης σε χώρο προηγμένης θυρίδας), Ασφάλεια αποστολής δεδομένων (Ρύθμιση για αίτημα κωδικού πρόσβασης ανά μετάδοση, Περιορισμένες λειτουργίες αποστολής e-mail/αρχείων, Επιβεβαίωση αριθμού Φαξ, Αποδοχή/περιορισμός μεταδόσεων μέσω προγράμματος οδήγησης φαξ, Αποδοχή/περιορισμός αποστολής από το ιστορικό, Υποστήριξη S/MIME), Παρακολούθηση εγγράφων (Ασφαλές υδατογράφημα) ¹ Απαιτείται το uniFLOW Online/uniFLOW		
Ασφάλεια δικτύου	TLS 1.3, IPsec, Έλεγχος ταυτότητας IEEE802.1X, SNMP V3.0, Λειτουργικότητα τείχους προστασίας (Φιλτράρισμα διευθύνσεων IP/MAC), Υποστήριξη διπλού δικτύου (Εναύριματο LAN/Ασύρματο LAN, Εναύριματο LAN/Εναύριματο LAN), Άνευργοποίηση μη χρησιμοποιούμενων λειτουργιών (Ενεργοποίηση/άνευργοποίηση πρωτοκόλλων/εφαρμογών, Ενεργοποίηση/άνευργοποίηση Remote UI, Ενεργοποίηση/άνευργοποίηση διασυνδέσεων USB), Διαχωρισμός γραμμών επικοινωνίας (Φαξ G3, Θύρα USB, Προηγμένη θυρίδα, Σάρωση και αποστολή - Θέματα σχετικά με ιούς κατά τη λήψη e-mail)	ΠΡΟΔΙΑΓΡΑΦΕΣ ΕΛΕΓΚΤΗ ΕΚΤΥΠΩΣΗΣ FIERY	
Ασφάλεια συσκευών	Προστασία δεδομένων σκληρού δίσκου (Κρυπτογράφηση δεδομένων σκληρού δίσκου (Με επικύρωση FIPS140-2), Διαγραφή και αντικατάσταση δεδομένων σκληρού δίσκου, Κλειδίωμα σκληρού δίσκου), Στάνταρ προετοιμασία σκληρού δίσκου, Trusted Platform Module (TPM), Λειτουργία αποκρυψής αρχείου καταγραφής εργασιών, Προστασία ακεραιότητας λογισμικού MFD, Έλεγχος ακεραιότητας λογισμικού MFD (Επαληθευση συστήματος κατά την εκκίνηση, Ανίχνευση εισβολέα κατά τη λειτουργία), Συμμόρφωση με το πρότυπο IEEE2600.2 (Πιστοποίηση κοινών κριτηρίων) (προς επιβεβαίωση)	Προαιρετικά/Στάνταρ	
Διαχείριση συσκευής και Έλεγχος	Κωδικός πρόσβασης διαχειριστή, Διαχείριση ψηφιακών πιστοποιητικών και κλειδιών, Αρχείο καταγραφής ελέγχων, Συνεργασία με Εξωτερικό σύστημα ελέγχων ασφαλείας (Πληροφορίες ασφαλείας και διαχείριση συμβάντων), Καταγραφή δεδομένων εικόνων, Ρύθμιση πολιτικών ασφαλείας	Όνομα	Προαιρετικά σε όλα τα μοντέλα Canon imagePASS-Y3 V11 (Διακομιστής)
		Ανάλυση εκτύπωσης (dpi)	1.200 x 1.200, 600 x 600
		Γλώσσες περιγραφής σελίδας	PCL6, Adobe PostScript 3
		Μνήμη	8GB (2 x 4GB)
		Μονάδα σκληρού δίσκου	500GB SATA
		Ταχύτητα επεξεργαστή	Intel Pentium G4400 (3,3GHz)
		Σύστημα	FS350 Pro
		Γραμματοσειρές	PS: 138 γραμματοσειρές PCL: 113 γραμματοσειρές
		Υποστηριζόμενα λειτουργικά συστήματα	Windows 7 64bit/Windows 8.1 64bit/Windows 10 64bit/Windows Server 2008 R2 μόνο 64bit/Windows Server 2012 μόνο 64bit (Υποστήριξη μόνο προγράμματος οδήγησης εκτυπωτή)/Windows Server 2012 R2 μόνο 64bit/Windows Server 2016 R2 μόνο 64bit, MAC OS (10.11, 10.12, 10.13, 10.14)
		Διασύνδεση	2 x Ethernet (1000Base-T/100Base-TX/10Base-T), USB 3.0 x 2 (πίσω), x 3 (εμπρός στο Fiery Quick Touch TM), USB 2.0 x 4 (πίσω)
		Πρωτόκολλα δικτύωσης	TCP/IP (FTP, SMTP, POP, HTTP, SNMP, LDAP, SLP, SMB, LPD, IPP, WS-Discovery, Bonjour, Απευθείας εκτύπωση από φορητές συσκευές, Port9100, SNT, 802.1X, DHCP, DNS, NTP)
		Απευθείας εκτύπωση	PDF1.7, EPS, TIFF6, JDF1.4/JMF (Προαιρετικά)
		VDP	FreeForm v1, v21, PPML, PDF/VT-1, PDF/VT-2, Creo VPS
		Στάνταρ χαρακτηριστικά ελεγκτή εκτύπωσης Fiery	Fiery Command WorkStation6/Κατάλογος χαρτιών/Fiery Remote Scan/Fiery Hot Folders & Εικονική εκτυπωτής/Fiery JDF
		Επιλογές ελεγκτή εκτύπωσης Fiery	Fiery Impose/Fiery Compose/Fiery Impose και Compose/Kit αφαιρούμενου σκληρού δίσκου/Fiery Image Viewer
		Πλατφόρμα υλικού	NX One
		ΒΑΣΙΚΟ ΛΕΙΤΟΥΡΓΙΚΟ ΣΥΣΤΗΜΑ	Windows 10 IoT Enterprise 2019 LTSC
		Τροφοδοσία ρεύματος	AC100-240V, 50Hz/60Hz, 3,0A (100V)-1,5A (240V)
		Μέγιστη κατανάλωση ρεύματος	53 W
		ΔΙΑΣΤΑΣΕΙΣ (Π Χ Β Χ Υ)	203 x 248 x 384mm
		Βάρος	Μόνο μονάδα διακομιστή: Περ. 5,9kg

ΤΕΧΝΙΚΕΣ ΠΡΟΔΙΑΓΡΑΦΕΣ

Σειρά imageRUNNER ADVANCE DX 6700

ΕΠΙΛΟΓΕΣ ΤΡΟΦΟΔΟΣΙΑΣ ΧΑΡΤΙΟΥ

Μονάδα αποθήκης χαρτιού-E1

Χωρητικότητα χαρτιού: 3.500 φύλλα (80g/m²)
 Τύπος χαρτιού: Λεπτό, Απλό, Ανακυκλωμένο, Χρωματιστό, Βαρύ, Γραφής, Με διάτρηση, Επιστολόχαρτο
 Μέγεθος χαρτιού: A4, B5
 Βάρος χαρτιού: 52 έως 256g/m²
 Τροφοδοσία ρεύματος: από την κύρια μονάδα
 Διαστάσεις (Π x Β x Υ): 340 x 630 x 572 mm
 (με σύνδεση στην κύρια μονάδα)
 Βάρος: Περί. 34kg

Αποθήκη POD Lite-C1

Χωρητικότητα χαρτιού: 3.500 φύλλα (80g/m²)
 Τύπος χαρτιού: Λεπτό, Απλό, Ανακυκλωμένο, Χρωματιστό, Βαρύ, Σχεδίασης, Γραφής, Διαφάνεια, Ετικέτα, Με διάτρηση, Επιστολόχαρτο, Καρτέλα
 Μέγεθος χαρτιού: A3, A4, A4R, B4, A5R, B5, B5R
 Ειδικό μέγεθος: 139,7 x 182,0mm έως 297,0 x 487,7mm
 Βάρος χαρτιού: 52 έως 256g/m²
 Τροφοδοσία ρεύματος: 220-240V, 50/60Hz, 1,2A
 Διαστάσεις (Π x Β x Υ): 633 x 686 x 574 mm
 (με σύνδεση στην κύρια μονάδα)
 Βάρος: Περί. 68kg

ΕΠΙΛΟΓΕΣ ΕΞΟΔΟΥ*

Δίσκος αντιγράφων-R2

*Η χωρητικότητα χαρτιού μπορεί να διαφέρει ανάλογα με τον τύπο του μέγεθους του χαρτιού.
 Παρέχει έναν απλό δίσκο για τις βασικές ανάγκες εξόδου.
 Χωρητικότητα: 250/100 φύλλα (1 όψη/2 όψεις, 80g/m²)
 Διαστάσεις (Π x Β x Υ): 420 x 382 x 175 mm

Συρράπττης/Finisher-AC1

Χωρητικότητα δίσκου (με χαρτί 80g/m²):
 Επάνω δίσκος: A4, A5, A5R, A6R, B5: 250 φύλλα
 A3, A4R, B4, B5R: 125 φύλλα
 Μεσαίος δίσκος: Ίδια με τον επάνω δίσκο
 Κάτω δίσκος: A4, A5, A5R, B5: 3.000 φύλλα
 A3, A4R, B4, B5R: 1.500 φύλλα
 A6R: 250 φύλλα
 Βάρος χαρτιού: 52 έως 256g/m²
 Θέση συρραφής: Γωνία, Διπλή
 Ικανότητα συρραφής:
 A4, B5: 65 φύλλα (52 έως 90g/m²)
 A3, A4R, B4: 40 φύλλα (52 έως 90g/m²)
 Οικολογική συρραφή: A3, A4
 5 φύλλα (52 έως 64g/m²)
 4 φύλλα (65 έως 81,4g/m²)
 3 φύλλα (82 έως 105g/m²)
 Συρραφή κατ' απαίτηση: 65 φύλλα
 Τροφοδοσία ρεύματος: από την κύρια μονάδα
 Διαστάσεις (Π x Β x Υ): 656 x 623 x 1.195 mm
 (με εκτεταμένο τον δίσκο επέκτασης και τον περιστροφικό δίσκο)
 Βάρος: Περί. 36kg

Finisher φυλλαδίων-AC1

(Περιλαμβάνει τις βασικές προδιαγραφές συρραφής του παραπάνω Συρράπτη/Finisher-AC1.)
 Μέγεθος χαρτιού για συρραφή στη ράχη: A3, A4R, B4, Ειδικό μέγεθος (195,0 x 270,0mm έως 297,0 x 431,8mm)
 Ικανότητα συρραφής στη ράχη: 20 φύλλα x 10 σετ (52 έως 81,4g/m²) (συμπεριλαμβανομένου 1 εξωφύλλου έως 256g/m²)
 Ικανότητα διπλώματος δεσμίδας χωρίς συρραφή: 3 φύλλα (52 έως 105g/m²)
 Τροφοδοσία ρεύματος: από την κύρια μονάδα
 Διαστάσεις (Π x Β x Υ): 656 x 623 x 1.195 mm
 (με εκτεταμένο τον δίσκο επέκτασης και τον περιστροφικό δίσκο)
 Βάρος: Περί. 60kg

ΜΟΝΑΔΑ ΔΙΑΤΡΗΣΗΣ 2/4 ΟΠΩΝ-A1

(Απαιτείται είτε Συρράπτης/Finisher-AC1 είτε Finisher φυλλαδίων-AC1)
 Δύο ή τέσσερις οπές
 Αποδεκτό βάρος χαρτιού για διάτρηση: 52 έως 256g/m²
 Αποδεκτό μέγεθος χαρτιού για διάτρηση:
 Δύο οπές: A3, A4, A4R, A5, B4, B5, B5R
 Τέσσερις οπές: A3, A4
 Τροφοδοσία ρεύματος: Από το finisher

Μονάδα διάτρησης 4 οπών-A1

(Απαιτείται είτε Συρράπτης/Finisher-AC1 είτε Finisher φυλλαδίων-AC1)
 Τέσσερις οπές
 Αποδεκτό βάρος χαρτιού για διάτρηση: 52 έως 256g/m²
 Αποδεκτό μέγεθος χαρτιού για διάτρηση:
 Τέσσερις οπές: A3, A4, A4R, A5, B4, B5, B5R
 Τροφοδοσία ρεύματος: Από το finisher

Μονάδα εισαγωγής φύλλων-P1

(Απαιτείται είτε Συρράπτης/Finisher-AC1 είτε Finisher φυλλαδίων-AC1)
 Αριθμός δίσκων: 1
 Χωρητικότητα δίσκου: 100 φύλλα (με χαρτί 80g/m²)
 Αποδεκτοί τύποι χαρτιού: Λεπτό, Απλό, Ανακυκλωμένο, Χρωματιστό, Βαρύ, Με επιχρίσμα, Γραφής, Επιστολόχαρτο, Καρτέλα
 Αποδεκτά μέγεθος χαρτιού: A3, A4, A4R, B4, B5, B5R
 Αποδεκτό βάρος χαρτιού: 60 έως 256g/m²
 Τροφοδοσία ρεύματος: 100-240V, 50/60Hz, 1,0A
 Διαστάσεις (Π x Β x Υ): 247 x 679 x 1.242mm
 (με σύνδεση στη συσκευή: πλάτος χωρίς τον δίσκο εγγραφών)
 Βάρος: Περί. 40kg

Μονάδα εισαγωγής φύλλων/Μονάδα διπλώματος-J1

(Απαιτείται είτε Συρράπτης/Finisher-AC1 είτε Finisher φυλλαδίων-AC1)
 Αριθμός δίσκων: 1
 Υποστηρίξιμοι τύποι διπλώματος: Διπλώμα Z, Διπλώμα C
 Αποδεκτοί τύποι χαρτιού: Μονάδα εισαγωγής: Λεπτό, Απλό, Ανακυκλωμένο, Χρωματιστό, Βαρύ, Με επιχρίσμα, Γραφής, Επιστολόχαρτο, Καρτέλα
 Διπλώμα Z/Διπλώμα C: Λεπτό, Απλό, Ανακυκλωμένο, Χρωματιστό
 Αποδεκτά μέγεθος χαρτιού: Μονάδα εισαγωγής: A3, A4, A4R, B4, B5, B5R
 Διπλώμα Z: A3, A4R, B4
 Διπλώμα C: A4R
 Αποδεκτό βάρος χαρτιού: Διπλώμα Z: 60 έως 256g/m²
 Διπλώμα C/Διπλώμα C: 60 έως 105g/m²
 Χωρητικότητα εξόδου (με χαρτί 80g/m²): Εισαγωγή: 100 φύλλα
 Διπλώμα Z*: A3, B4: 30 φύλλα (80g/m²)
 A4R: 10 φύλλα
 Διπλώμα C: A4R: 40 φύλλα (80g/m²)
 *Η έξοδος των εγγραφών με Διπλώμα Z γίνεται στον Συρράπτη/Finisher-AC1 ή στο Finisher φυλλαδίων-AC1
 Τροφοδοσία ρεύματος: 100-240V, 50/60Hz, 1,0A
 Διαστάσεις (Π x Β x Υ): 247 x 679 x 1.242mm (με σύνδεση στη συσκευή: πλάτος χωρίς τον δίσκο εγγραφών)
 Βάρος: Περί. 76kg

ΑΞΕΣΟΥΑΡ ΓΥΛΙΚΟΥ ΕΞΟΠΛΙΣΜΟΥ

Συσκευές ανάγνωσης καρτών

Διατίθενται διάφορες συσκευές ανάγνωσης καρτών, π.χ. MiCard Plus. Για περισσότερες λεπτομέρειες, επικοινωνήστε με το τοπικό γραφείο της Canon.
 Συσκευή ανάγνωσης καρτών αντιγραφής-F1
 Εξάρτημα σύνδεσης συσκευής ανάγνωσης καρτών αντιγραφής-A4

Άλλα

Κατακόρυφος πίνακας ελέγχου-J1
 Βοηθητικό ράφι-B1
 Kit εξαρτήματος τροφοδοσίας καρτελών-B1
 Δίσκος μετατόπισης-F1
 Αριθμητικό πληκτρολόγιο A1
 Kit ευθυγράμμισης δεσμίδας Finisher-A1

ΕΠΙΛΟΓΕΣ ΑΣΦΑΛΕΙΑΣ

Ασφάλεια δεδομένων

Σκληρός δίσκος 2,5"/250GB-N1
 Σκληρός δίσκος 2,5"/1TB-P1
 Kit κατοπτριού δεδομένων σκληρού δίσκου-J1

ΕΠΙΛΟΓΕΣ ΣΥΣΤΗΜΑΤΟΣ ΚΑΙ ΕΛΕΓΚΤΗ

Αξεσουάρ Εκτύπωσης

Σετ διεθνών γραμματισμάτων PCL-A1
 Kit εκτυπωτή PS-BC1
 Kit εκτύπωσης barcode-D1
 imagePASS-Y3 V1.1

Εκτύπωση Barcode

Ελεγκτής τεχνολογίας EFI-Fiery

Επιλογές για ελεγκτές τεχνολογίας EFI-Fiery

Fiery Impose
 Fiery Compose
 Fiery Impose και Compose
 Fiery imageViewer
 Kit αφαιρούμενου σκληρού δίσκου-B6

Αξεσουάρ συστήματος

Kit σειριακής διασύνδεσης-K3
 Kit NFC-E1
 Kit διασύνδεσης μονάδας ελέγχου αντιγραφής-A1
 Kit σύνδεσης-A2 για Bluetooth LE

Αξεσουάρ φαξ

Κάρτα Φαξ Super G3-A1
 Κάρτα 2ης γραμμής Φαξ Super G3-A1
 Kit μετάδοσης φαξ από απόσταση-A1
 Kit επέκτασης IP Φαξ-B1

ΆΛΛΕΣ ΕΠΙΛΟΓΕΣ

Αξεσουάρ προσβασιμότητας

Λαβή προσέλασης ADF-A1
 Kit φωνητικής καθοδήγησης-G1
 Kit φωνητικού χειρισμού-D1

Κασέτα συρραπτικών

Κασέτα συρραπτικών-X1
 Κασέτα συρραπτικών-Y1

Λογισμικό και λύσεις



Πιστοποιήσεις και συμβατότητα



Canon Inc.
 canon.com
 Canon Europe
 canon-europe.com
 Greek edition
 © Canon Europa N.V., 2020